

FARMI[®] *Forest*

Made in Finland



Dreipunkt-Anbauseilwinden in verschiedenen Grössen – für jeden Betrieb das passende FARMI-Seilwinden-Modell

**Das komplette Forstseilwinden-Programm
zur rationellen Holzernte**



FARMI FOREST FORTSCHRITTLICHE FORSTMASCHINEN SEIT 1962

FARMI FOREST ist weltweit ein führender Hersteller von Forstmaschinen. FARMI FOREST Forstmaschinen werden weltweit unter dem Markennamen "FARMI" vermarktet.

- FARMI Winden
- FARMI Forstkräne und Forstanhänger
- FARMI Buschholzhacker

DIE NEUE SEILWINDEN-GENERATION

FARMI weltweit bekannt für seine Forstgeräte, bietet nunmehr eine neue Generation von Seilwinden an. 40-jährige Planerarbeit im Forstbereich garantiert fortschrittliche und sowohl den Praxis- wie auch den Sicherheitsanforderungen entsprechende Maschinen und Geräte. Durch die enge Zusammenarbeit zwischen Hersteller und Praktikern auf der ganzen Welt werden die Geräte den Ansprüchen des jeweiligen Landes so angepasst, dass sie jeder Situation gewachsen sind. Die modernsten und hochwertigsten Fertigungstechnologien von FARMI garantieren auch weiterhin die Herstellung optimaler Produkte für

jeden Einsatzzweck. Das weltweite Vertriebsnetz mit seinem sachkundigen Personal wird Sie stets gewissenhaft bei Ihren Anschaffungen beraten und Ihre Interessen beim Werk vertreten, so dass wir gemäss Ihren Wünschen liefern können. Ein prompter Ersatzteilenservice hat schon immer zum Erfolg unserer kundenfreundlichen Politik beigetragen. Die Voraussetzung für eine effektive Arbeitsleistung und maximale Rentabilität ist nicht nur die richtige Produktauswahl, sondern auch die richtige Arbeitsmethode. Für jede Rückkehrmethode hat FARMI zweckmässiges Zubehör entwickelt, welches bei einfachen und schwierigen

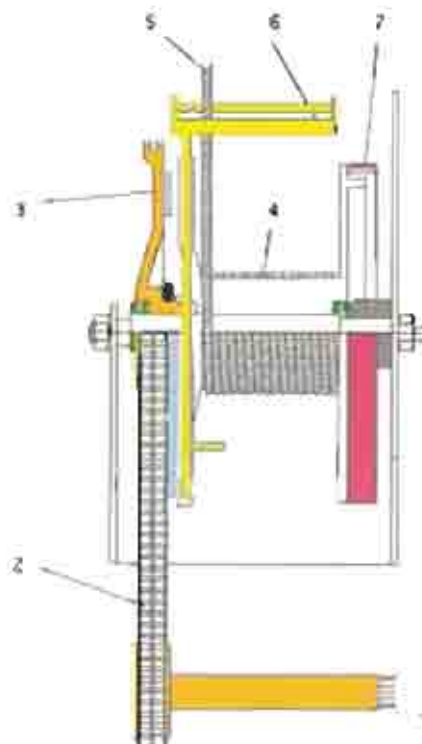
Arbeitsverhältnissen die Arbeit erleichtert und die Produktivität erhöht - Ihr Schlepper wird optimal ausgenutzt. Dies ist ein Ergebnis der langjährigen Zusammenarbeit von Hersteller, Anwendern und Forstbehörden.

FARMI Seilwinden - nunmehr im Baukastensystem werden unter Berücksichtigung der gesetzlich vorgeschriebenen Sicherheitsvorschriften gebaut und seinermassig mit den erforderlichen Schutzvorrichtungen ausgestattet.

FUNKTION UND BETRIEB

Die Seiltrammel der Winde wird von der Schlepperzapfwelle über Gelenkwelle und Kettenantrieb mit einer mechanischen Scheibenkupplung angetrieben. Ein Nachlaufen der Trommel wird durch die Trommelbremse unterbunden. Die Bedienung der Winde ist sehr leicht. Sie erfolgt über eine Kupplungsleine.

FARMI Winden haben eine automatisch schliessende Bandbremse an der Seiltrommel, sogenannte Trommelbremse, die der Zugleistung der Winde entsprechend dimensioniert ist. Die Winde ist beim Loslassen der Kupplungsleine immer gebremst. Um das Seil leicht ausziehen zu können, wird der Bremshebel auf Position "Bremsabführung" gestellt. Beim erneuten Betätigen der Kupplung geht der Hebel automatisch zurück.



- 1 Gelenkwelle
- 2 Kettenantrieb
- 3 Kupplungsbelag
- 4 Seiltrammel
- 5 Seil
- 6 Trommelbremse
- 7 Bandbremse

DIE NEUE SEILWINDEN-GENERATION

- 40 JAHRE ERFAHRUNG -

- * Modulbauweise
- * Hohe Zugleistung
- * Anwenderfreundliche Bedienung
- * Optimale Seilauwicklung
- * Bewährte Kupplung
- * Serienmässige Trommel-Nachlaufbremse
- * Hohe Sicherheit
- * Lange Lebensdauer
- * Mit Funk ausrüstbar



JL 351 PT

FARM-Eintrommelwinde mit 3,5 t Zugleistung - eine typische Schwachholwinde in bewährter FARM-Qualität. Aufgrund des geringen Eigengewichtes ist die JL 351 PT eine ideale Seilwinde für kleinere Schlepper ab ca. 15 PS. Die serienmässige Luftringerleumantelung beinhaltet die obere Seilrolle und ein grosses Polierschild. Die Winde kann auch auf Wunsch mit einer unteren Umlenkrolle ausgerüstet werden.



JL 501 T

FARM-Eintrommelwinde mit 4,5 t Zugleistung für Schlepper ab ca. 35 PS. Serienmässig ausgerüstet mit integriertem Polierschild und höhenverstellbarer unterer Seilrolle. Eine leichte, aber stabile und ausgereifte Winde.



JL 601 T / JL 651 T

Die neuen FARM-Eintrommelwinde mit 6 bzw. 7 t Zugleistung für Schlepper ab ca. 60 PS, serienmässig mit höhenverstellbarer unterer Umlenkrolle und Werkzeugkasten mit Deckel. Serienmässig ausgerüstet mit grossem Polierschild. Ein robustes und starkes Winde-Modell ist Modell JL 651 T mit mechanischer Doppelscheibenkupplung.



JL 60 T

FARM-Eintrommelwinde mit 8 t Zugleistung für Schlepper ab 80 PS. Eine stärkere Winde mit höhenverstellbarem, äusserst stabilem Polierschild für den Waldprofil. Ausgerüstet mit Scheiben- und Backenkupplung, grosser unterer Umlenkrolle und Werkzeugkasten.



JL 2/601 T

FARM-Doppeltrommelwinde mit 2 x 5,5 t Zugleistung für Schlepper ab ca. 60 PS. Eine äusserst stabile Winde für den Waldbauern und Profi. Beide Trommeln können zur Erhöhung der Zugkraft gleichzeitig oder aber getrennt von einer Person gesteuert werden. Die Winde hat ein relativ niedriges Eigengewicht und sitzt dicht hinter dem Schlepper.

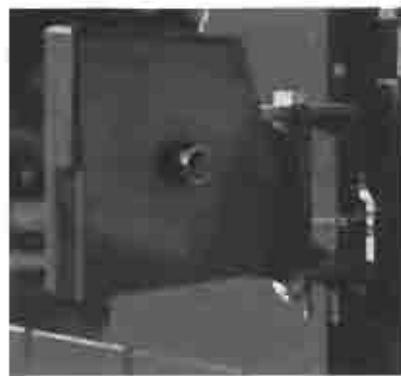
WARUM IST FARMI DIE BELIEBTESTE DREIPUNKT-SEILWINDE WELTWEIT? - DER ERFOLG LIEGT IM DETAIL!



Die Gabelstielkonstruktion (siehe über Füsse) Schwachstelle geworden ist eine überdurchschnittliche Lebensdauer, geringes Eigengewicht und einen optimalen Schutz der Motoreile. Das bedeutet für Sie, keine Probleme mit der Auslastung, sondern eine hohe Produktivität.



Die rautenförmige Trommel (Nachlaufwinde) gewährleistet ein sehr gutes Aussehen des Seils, und verhindert bei übermäßigem Einsatz am Nachlauf die Seilverformung durch Bremswirkung. Somit bleibt das Seil strahl und gespannt (auf der Frontal und kann nach Bedarf abgezogen werden). Schöpfung des Seils.



Die selbst-drehbar gelagerte Umlenkrolle wird es, zwischen Latten mit Klemm-Schnitten zu ziehen. Das Seil kann nach mehreren Stunden still sein, ohne eingeklemmt zu werden. Eine große Seilrolle schließt das Seil. Die untere Seilrolle (Modell J. 501/7601/7601) ist höher einstellbar.



Höher einstellbare Seilrollen lassen eine optimale Seilführung auf der Seiltrommel und sorgt für bestmögliche Arbeitsergebnisse. Das Anheben des Seils durch den oberen Einzug wird durch das Polierschiff im Boden verankert und gewährleistet somit einen festen, bodenschonenden Stand von Seilwinde und Schlegel.



Die hohe Anzahl der Seilrollen an den Schlegeln ermöglicht es, das Seil zu führen und ermöglicht, in ein kletterfähiges Rucken höher zu ziehen (mit Abheben der Traktor-Motorhaube).



Stärke und Ruckloch mit Klemmrollen und Haken zur Montage von Ketten und für LAMT geeignet. Details, die Sie zur Umbringung von Ketten und Lammelnher bestmögliche werden.



Die Nachlaufwinde (Bauweise) System ist sehr einfach und robust. Die Winde ist die korrekte Winde-Abzugswinkel, ermöglicht weniger Minuten, nachtschraubt und wieder eingesetzt werden. Die Winde und Nachlaufwinde der Kippung geschont sehr robust und schnell.



Die Befestigung der Kippung erfolgt mittels einer Befestigungsschraube, die von allen Seiten bedient werden kann (zwei- oder einseitig). Diese Befestigung gewährleistet ein robustes Kuppeln und sorgt für eine sichere Kuppelung, was ein genaues und sicheres Arbeiten ermöglicht. Kann gewicht 3 Jahre Garantie auf Kippungsbauteil.



Ein robustes, gut gelagertes und leichtes Polierschiff kann für viele Arbeiten eingesetzt werden (schwere Abnutzung, während des Ruckens einfließen, Stopfen und Abheben). Bei den Modellen ab J. 501 ist eine Leuchte für eine optimale Arbeitsergebnisse integriert.

ZUBEHÖR FÜR FARMI-FORSTSEILWINDEN

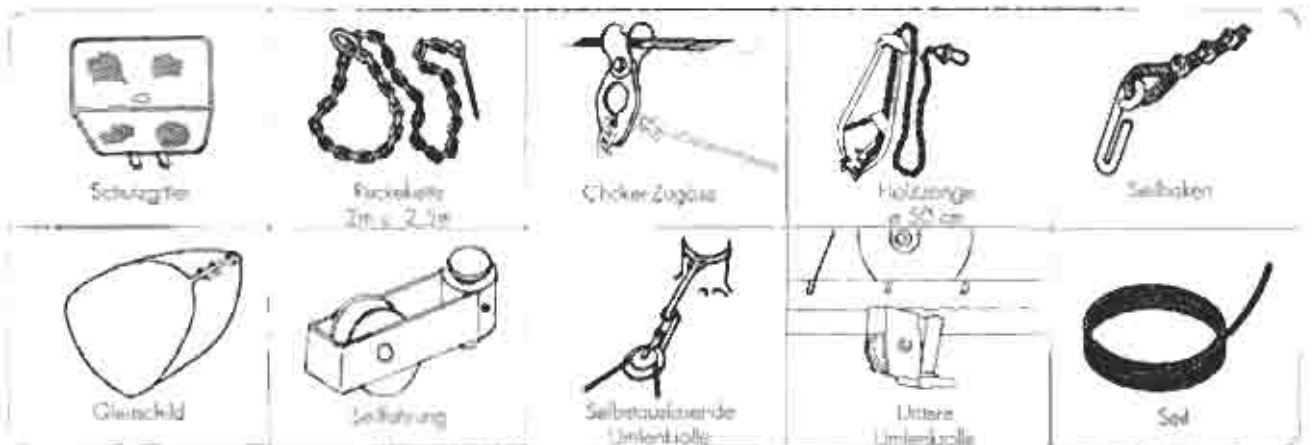
Elektro-hydraulische Steuerung mit Handschaltung oder Funk.

Die FARMHOF elektro-hydraulische Steuerung besteht aus Hydraulik-Pumpe, Elektromotor, Zylinder und Hydrauliktank und bildet somit ein integriertes, eigenständiges System. Die Bedienung wird mit 12 Volt vom Schlepper gespeist und arbeitet unabhängig von der Schlepper-Hydraulik.

Über eine Drucktastensteuerung mit ca. 5 m Kabel wird die Seilwinde sehr einfach und leicht bedient. Diese Handbetätigung kann nachträglich durch eine Funksteuerung erweitert werden.



Die FARMI-Seilwinde kann also mechanisch (mittels Zugleine), elektro-hydraulisch (HOF) oder mit Funksteuerung bedient werden. Bei allen drei Bedienungsarten ist eine dosierte Betätigung von Kupplung und Bremse gewährleistet. Ein sanftes Anziehen und vorsichtiges, langsames Senken der Last ist somit möglich.



Preise und Lieferumfang nach z.Z. gültigen Preislisten

EV 300 HYDRAULIKWINDE

Die Seilwinde JH 300 HU mit hydr. Antrieb und 3 f. Zugleistung ermöglicht einen universellen Anbau am Schlepper, d.h. entweder im Frontanbau mittels Anbaukonsole oder aber im Heckanbau mittels 3 pkt. Aufhängung. Die Winde kann auch an Transportfahrzeugen aufgebaut werden.



TECHNISCHE DATEN

Bedienung:	über Zugleine oder doppelwirkendes Steuergerät
Zugleistung	3 Tonnen
Gewicht ohne Seil:	140 kg
Seilkapazität:	ø 8 mm/90 m; ø 10 mm/60 m
Seilgeschwindigkeit:	0,28-0,8 m/sec. (40 l/min)
Erf. Ölmenge:	25-60 l/min
Erf. Druck bar:	175
Abmessungen:	Breite 700 mm Höhe 570 mm Tiefe 300 mm

